

產品索引

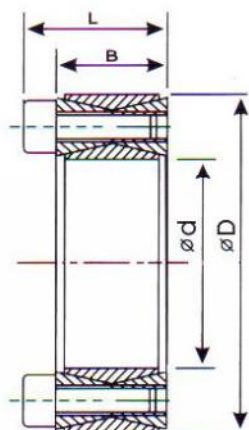
規格	品號	圖片	參照頁數
免 鍵 式 軸 環	SA		P1
	SB		P2
	SC		P3
	SD		P4
	SDS SES		P5
	SF		P6
	SK		P7
	SM SMC		P8
	SSD		P9
	SI		P10

規格	品號	圖片	參照頁數
聯 軸 器	SW		P12
	SWL		P13
	SWP		P14
	SNC		P15
	SHS SHC		P16~P19
	MFC MFC-C		P20~P23
扭 力 限 制 器	STF STC		P24~P30
	SWT SWLT		P31
	ST09A		P32
	SS SS-C		P33~P35

免鍵式軸環

SA • 非自動對心型

SA -
規格



規格	d mm	D mm	B mm	L mm	M mm	Ts Nm	T Nm	F KN	P N/mm ²	重量 Kg
20	20	47	20	26	M 6	14	270	27	90	0.23
22	22	47	20	26	M 6	14	300	27	90	0.22
24	24	50	20	26	M 6	14	360	30	95	0.24
25	25	50	20	26	M 6	14	380	30	95	0.24
28	28	55	20	26	M 6	14	470	34	100	0.28
30	30	55	20	26	M 6	14	500	34	100	0.27
32	32	60	20	26	M 6	14	650	41	110	0.32
35	35	60	20	26	M 6	14	700	41	110	0.30
38	38	65	20	26	M 6	14	880	45	110	0.35
40	40	65	20	26	M 6	14	950	47	110	0.33
42	42	75	24	32	M 8	35	1600	75	130	0.58
45	45	75	24	32	M 8	35	1700	75	130	0.55
48	48	80	24	32	M 8	35	1800	75	120	0.62
50	50	80	24	32	M 8	35	1900	75	120	0.59
55	55	85	24	32	M 8	35	2300	85	130	0.64
60	60	90	24	32	M 8	35	2500	85	120	0.68
65	65	95	24	32	M 8	35	3000	95	130	0.73
70	70	110	28	38	M10	69	4800	130	130	1.30
75	75	115	28	38	M10	69	5000	130	130	1.35
80	80	120	28	38	M10	69	5300	130	130	1.42
85	85	125	28	38	M10	69	6400	150	140	1.50
90	90	130	28	38	M10	69	6500	160	140	1.56
95	95	135	28	38	M10	69	8000	170	140	1.63
100	100	145	30	42	M12	120	9700	190	140	2.23
110	110	155	30	42	M12	120	10600	200	130	2.37
120	120	165	30	42	M12	120	13000	210	130	2.60
130	130	180	38	50	M12	120	18000	270	120	3.60
140	140	190	38	50	M12	120	21000	300	120	3.75
150	150	200	38	50	M12	120	24000	320	120	4.10
160	160	210	38	50	M12	120	28000	350	130	4.30
170	170	225	44	58	M14	190	33000	380	120	5.70
180	180	235	44	58	M14	190	38000	420	120	6.00
190	190	250	52	66	M14	190	46000	480	110	8.20
200	200	260	52	66	M14	190	53000	530	120	8.50
220	220	285	56	72	M16	295	68000	620	120	11.22
240	240	305	56	72	M16	295	86000	710	130	12.20
260	260	325	56	72	M16	295	105000	810	135	13.50

M : 公制螺絲

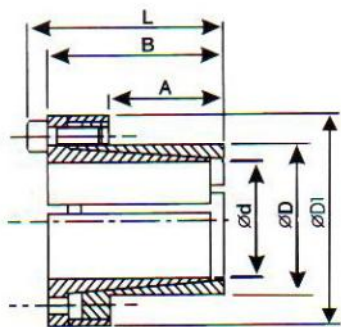
TS : 螺絲旋緊扭矩

T, F : 在TS下之傳達扭矩
及軸向推力

P : 輪轂面壓力

SB・自動對心型

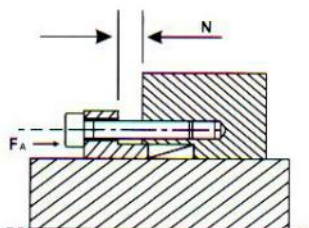
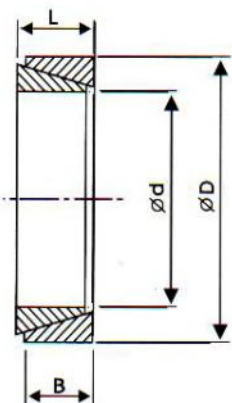
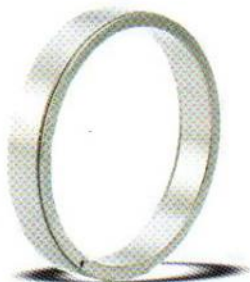
SB - 規格



規格	d mm	D mm	D1 mm	A mm	B mm	L mm	M mm	Ts Nm	T Nm	F KN	P ₂ N/mm ²	重量 Kg
06	6	14	25	9	21	24	M3	2	14	4.8	86	0.08
08	8	15	27	12	25	29	M4	5	29	10	205	0.10
09	9	16	28	14	26	30	M4	5	44	10	185	0.12
10	10	16	28	14	26	30	M4	5	49	10	185	0.12
11	11	18	32	14	26	30	M4	5	53	10	185	0.14
12	12	18	32	14	26	30	M4	5	58	10	160	0.14
13	13	23	38	14	26	30	M4	5	63	10	140	0.14
14	14	23	38	14	26	30	M4	5	68	10	130	0.15
15	15	24	45	16	36	42	M6	17	127	17	185	0.26
16	16	24	45	16	36	42	M6	17	136	17	175	0.25
17	17	26	47	18	38	44	M6	17	180	22	190	0.27
18	18	26	47	18	38	44	M6	17	200	22	160	0.27
19	19	27	49	18	38	44	M6	17	220	22	160	0.30
20	20	28	49	18	38	44	M6	17	220	22	170	0.30
22	22	32	54	25	45	51	M6	17	250	22	120	0.38
24	24	34	56	25	45	51	M6	17	270	22	120	0.40
25	25	34	56	25	45	51	M6	17	280	22	120	0.39
28	28	39	61	25	45	51	M6	17	500	35	150	0.47
30	30	41	62	25	45	51	M6	17	530	35	150	0.48
32	32	43	65	30	50	56	M6	17	750	45	150	0.52
35	35	47	69	30	50	56	M6	17	850	48	140	0.63
38	38	50	72	30	50	56	M6	17	930	48	140	0.67
40	40	53	73	30	50	56	M6	17	980	48	130	0.74
42	42	55	78	40	65	73	M8	41	1000	48	130	0.78
45	45	59	85	40	65	73	M8	41	1900	84	130	1.23
48	48	62	87	40	70	78	M8	41	2000	84	130	1.24
50	50	65	92	45	70	78	M8	41	2700	110	140	1.40
55	55	71	98	50	75	83	M8	41	3000	110	130	1.70
60	60	77	104	50	75	83	M8	41	3300	110	130	1.90
65	65	84	111	50	75	83	M8	41	3600	110	130	2.20
70	70	90	119	60	91	101	M10	83	6200	180	130	3.05
75	75	95	126	60	91	101	M10	83	6600	180	130	3.32
80	80	100	131	70	101	111	M10	83	8700	220	130	3.50
85	85	106	137	70	101	111	M10	83	9200	220	130	3.81
90	90	112	143	70	101	111	M10	83	12000	240	130	4.20
95	95	120	153	70	101	111	M10	83	12000	250	130	4.75
100	100	125	162	80	117	129	M12	145	15000	240	130	4.88

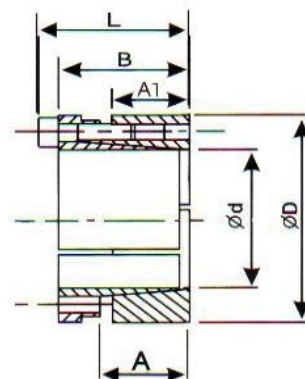
SC • 非自動對心型

SC - 規格



規格	d mm	D mm	L mm	B mm	N				T Nm	F KN	P N/mm ²	F _A KN	重量 g
					1	2	3	4					
06	6	9	4.5	3.7	2.5	2.5	3	4	2	08	115	12	1.1
08	8	11	4.5	3.7	2.5	2.5	3	4	5	12	120	18	1.5
10	10	13	4.5	3.7	2.5	2.5	3	4	10	2	120	22	1.9
11	11	14	4.5	3.7	2.5	2.5	3	4	10	2	120	22	2.0
12	12	15	4.5	3.7	2.5	2.5	3	4	11	2	115	23	2.2
13	13	16	4.5	3.7	2.5	2.5	3	4	13	2	110	24	2.3
14	14	18	6.3	5.3	3	4	4	5	22	3	90	26	4.9
15	15	19	6.3	5.3	3	4	4	5	25	3	90	27	5.3
16	16	20	6.3	5.3	3	4	4	5	27	3	90	27	5.5
17	17	21	6.3	5.3	3	4	4	5	30	3	90	28	6.0
18	18	22	6.3	5.3	3	4	4	5	32	3	90	30	6.2
19	19	24	6.3	5.3	3	4	4	5	40	4	90	33	8.0
20	20	25	6.3	5.3	3	4	4	5	44	4	90	34	8.2
22	22	26	6.3	5.3	3	4	4	5	58	4	90	35	8.0
24	24	28	6.3	5.3	3	4	4	5	68	6	100	37	8.0
25	25	30	6.3	5.3	3	4	4	5	75	6	100	40	10.0
28	28	32	6.3	5.3	3	4	4	5	90	6	100	40	9.2
30	30	35	6.3	5.3	3	4	4	5	100	7	100	40	12
32	32	36	6.3	5.3	3	4	4	5	120	7	100	50	10
35	35	40	7	6	3	4	4	5	160	9	100	40	17
38	38	44	7	6	4	5	5	6	230	10	100	60	20
40	40	45	8	6.6	4	5	5	6	230	11	100	70	23
42	42	48	8	6.6	4	5	5	6	260	12	100	70	28
45	45	52	10	8.6	4	5	5	6	390	17	100	110	42
48	48	55	10	8.6	4	5	5	6	430	18	100	110	45
50	50	57	10	8.6	4	5	5	6	470	19	110	110	46
55	55	62	10	10.4	4	5	5	6	580	21	110	120	50
56	56	64	12	10.4	4	5	6	7	790	25	110	150	67
60	60	68	12	10.4	4	5	6	7	840	28	110	160	70
65	65	73	12	10.4	4	5	6	7	1000	30	100	160	77
70	70	79	14	12.2	4	5	6	7	1300	38	100	200	102
75	75	84	14	12.2	4	5	6	7	1500	41	100	220	110
80	80	91	17	15	5	6	7	8	2100	54	100	300	175
90	90	101	17	15	5	6	7	8	2700	61	100	320	210
100	100	114	21	18.7	5	6	8	9	4200	84	100	440	360

SD・自動校心型



SD -
規格

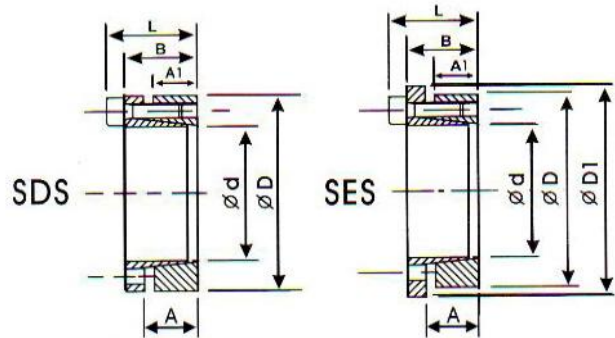
規格	d mm	D mm	A mm	A1 mm	B mm	L mm	M mm	Ts Nm	T Nm	F KN	P N/mm ²	重量 Kg
20	20	47	31	26	42	48	M6	17	550	55	100	0.37
22	22	47	31	26	42	48	M6	17	600	55	100	0.37
24	24	50	31	26	42	48	M6	17	660	55	100	0.40
25	25	50	31	26	42	48	M6	17	680	55	100	0.40
28	28	55	31	26	42	48	M6	17	720	55	100	0.44
30	30	55	31	26	42	48	M6	17	820	55	100	0.53
32	32	60	31	26	42	48	M6	17	1400	80	130	0.52
35	35	60	31	26	42	48	M6	17	1400	80	130	0.50
38	38	65	31	26	42	48	M6	17	1600	80	130	0.60
40	40	65	31	26	42	48	M6	17	1600	110	130	0.58
42	42	75	36	30	50	58	M8	41	2500	110	130	1.00
45	45	75	36	30	50	58	M8	41	2500	150	130	0.97
48	48	80	36	30	50	58	M8	41	3700	150	170	1.08
50	50	80	36	30	50	58	M8	41	3700	150	170	1.05
55	55	85	36	30	50	58	M8	41	4100	150	160	1.14
60	60	90	36	30	50	58	M8	41	4500	160	160	1.18
65	65	95	46	39	50	58	M8	41	4500	160	150	1.26
70	70	110	46	39	60	70	M10	83	8400	240	150	2.25
75	75	115	46	39	60	70	M10	83	8400	240	140	2.43
80	80	120	46	39	60	70	M10	83	9600	250	140	2.60
85	85	125	46	39	60	70	M10	83	11000	250	150	2.70
90	90	130	46	39	60	70	M10	83	13000	300	150	2.80
95	95	135	46	39	60	70	M10	83	13000	300	150	3.00
100	100	145	52	46	68	80	M12	145	17500	350	150	4.10
110	110	155	52	46	68	80	M12	145	20000	300	150	4.40
120	120	165	52	46	68	80	M12	145	21300	330	150	4.80
130	130	180	52	46	68	80	M12	145	28000	350	150	5.70
140	140	190	58.5	51	76	90	M14	190	30400	350	150	6.20
150	150	200	58.5	51	76	90	M14	190	39000	400	160	7.10
160	160	210	58.5	51	76	90	M14	190	41700	400	170	8.00
170	170	225	58.5	51	76	90	M14	190	52000	460	160	11.00
180	180	235	58.5	51	76	90	M14	190	55000	460	170	12.10

SDS.SES

• 自動校心型

SDS -
規格

SES -
規格



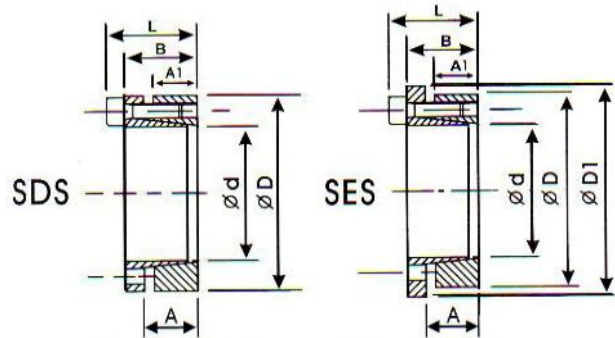
規格	SDS.SES									SDS	SES	SDS.SES			重量 kg
	d mm	D mm	D1 mm	A mm	A1 mm	B mm	L mm	M mm	Ts Nm	T Nm	F KN	P N/mm ²			
06	6	19	21.5	10.5	8	13.5	16.5	M3	2.3	3	6.2	4	53	0.02	
08	8	22	25	13	10	17	21	M4	3.9	5	18	4.7	70	0.03	
09	9	23	26	13	10	17	21	M4	3.9	5	21	4.7	68	0.04	
10	10	24	27	13	10	17	21	M4	3.9	5	30	6.2	87	0.06	
11	11	25	28	13	10	17	21	M4	3.9	5	34	6.2	84	0.06	
12	12	26	29	13	10	17	21	M4	3.9	5	47	7.8	100	0.06	
13	13	27	30	13	10	17	21	M4	3.9	5	50	7.8	97	0.07	
14	14	31	34	16	12.5	21	26	M5	8	11	70	10	87	0.08	
15	15	32	35	16	12.5	21	26	M5	8	11	75	10	84	0.08	
16	16	33	36	16	12.5	21	26	M5	8	11	80	10	81	0.08	
17	17	34	37	16	12.5	21	26	M5	8	11	105	12.5	99	0.09	
18	18	35	38	16	12.5	21	26	M5	8	11	110	12.5	96	0.10	
19	19	47	56	22	17	28	34	M6	14	17	290	30	94	0.26	
20	20	47	56	22	17	28	34	M6	14	17	320	32	100	0.25	
22	22	47	56	22	17	28	34	M6	14	17	320	32	100	0.25	
24	24	50	59	22	17	28	34	M6	14	17	360	32	100	0.27	
25	25	50	59	22	17	28	34	M6	14	17	420	34	100	0.27	
28	28	55	64	22	17	28	34	M6	14	17	500	34	100	0.32	
30	30	55	64	22	17	28	34	M6	14	17	520	34	100	0.35	
32	32	60	69	22	17	28	34	M6	14	17	770	48	110	0.37	
35	35	60	69	22	17	28	34	M6	14	17	840	48	110	0.34	
38	38	65	74	22	17	28	34	M6	14	17	910	48	110	0.40	
40	40	65	74	22	17	28	34	M8	35	41	960	48	110	0.38	
42	42	75	84	25	17	33	41	M8	35	41	1000	65	110	0.65	
45	45	75	84	25	20	33	41	M8	35	41	1500	65	110	0.63	
48	48	80	89	25	20	33	41	M8	35	41	2000	85	140	0.70	
50	50	80	89	25	20	33	41	M8	35	41	2100	85	140	0.68	
55	55	85	91	25	20	33	41	M8	35	41	2500	95	140	0.73	
60	60	90	99	25	20	33	41	M8	35	41	2700	90	130	0.78	
65	65	95	104	25	20	33	41	M8	35	41	3200	100	140	0.83	
70	70	110	119	30	24	40	50	M10	70	83	4900	140	140	1.33	
75	75	115	124	30	24	40	50	M10	70	83	5300	140	130	1.40	
80	80	120	129	30	24	40	50	M10	70	83	5600	140	130	1.48	
85	85	125	134	30	24	40	50	M10	70	83	6700	160	130	1.55	
90	90	130	139	30	24	40	50	M10	70	83	7100	160	130	1.63	
95	95	135	144	30	24	40	50	M10	70	83	9100	195	135	1.70	
100	100	145	154	32	26	44	56	M12	125	145	10200	200	150	2.60	
110	110	155	164	32	26	44	56	M12	125	145	10600	200	150	2.80	
120	120	165	174	32	26	44	56	M12	125	145	13000	216	140	3.00	
130	130	180	189	40	34	54	64	M12	125	145	18900	290	135	4.60	
140	140	190	199	40	34	54	68	M14	190	230	20500	333	125	4.90	
150	150	200	209	40	34	54	68	M14	190	230	25000	362	120	5.20	
160	160	210	219	40	34	54	68	M14	190	230	29000	362	130	5.50	
170	170	225	234	50	44	64	78	M14	190	230	34000	400	135	7.75	
180	180	235	244	50	44	64	78	M14	190	230	36000	400	120	8.15	
190	190	250	259	50	44	64	78	M14	190	230	47500	500	115	9.50	
200	200	265	269	50	44	64	78	M14	190	230	50000	500	140	9.90	

SDS.SES

• 自動校心型

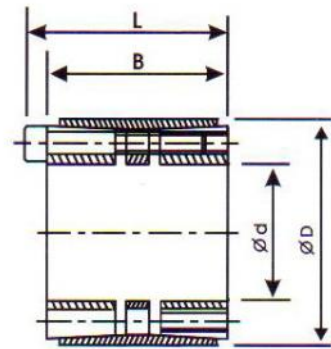
SDS -
規格

SES -
規格



規格	SDS.SES									SDS		SES		SDS.SES		重量 kg
	d mm	D mm	D1 mm	A mm	A1 mm	B mm	L mm	M mm	T _s Nm	T Nm	F KN	P N/mm ²				
06	6	19	21.5	10.5	8	13.5	16.5	M3	2.3	3	6.2	4	53	0.02		
08	8	22	25	13	10	17	21	M4	3.9	5	18	4.7	70	0.03		
09	9	23	26	13	10	17	21	M4	3.9	5	21	4.7	68	0.04		
10	10	24	27	13	10	17	21	M4	3.9	5	30	6.2	87	0.06		
11	11	25	28	13	10	17	21	M4	3.9	5	34	6.2	84	0.06		
12	12	26	29	13	10	17	21	M4	3.9	5	47	7.8	100	0.06		
13	13	27	30	13	10	17	21	M4	3.9	5	50	7.8	97	0.07		
14	14	31	34	16	12.5	21	26	M5	8	11	70	10	87	0.08		
15	15	32	35	16	12.5	21	26	M5	8	11	75	10	84	0.08		
16	16	33	36	16	12.5	21	26	M5	8	11	80	10	81	0.08		
17	17	34	37	16	12.5	21	26	M5	8	11	105	12.5	99	0.09		
18	18	35	38	16	12.5	21	26	M5	8	11	110	12.5	96	0.10		
19	19	47	56	22	17	28	34	M6	14	17	290	30	94	0.26		
20	20	47	56	22	17	28	34	M6	14	17	320	32	100	0.25		
22	22	47	56	22	17	28	34	M6	14	17	320	32	100	0.25		
24	24	50	59	22	17	28	34	M6	14	17	360	32	100	0.27		
25	25	50	59	22	17	28	34	M6	14	17	420	34	100	0.27		
28	28	55	64	22	17	28	34	M6	14	17	500	34	100	0.32		
30	30	55	64	22	17	28	34	M6	14	17	520	34	100	0.35		
32	32	60	69	22	17	28	34	M6	14	17	770	48	110	0.37		
35	35	60	69	22	17	28	34	M6	14	17	840	48	110	0.34		
38	38	65	74	22	17	28	34	M6	14	17	910	48	110	0.40		
40	40	65	74	22	17	28	34	M8	35	41	960	48	110	0.38		
42	42	75	84	25	17	33	41	M8	35	41	1000	65	110	0.65		
45	45	75	84	25	20	33	41	M8	35	41	1500	65	110	0.63		
48	48	80	89	25	20	33	41	M8	35	41	2000	85	140	0.70		
50	50	80	89	25	20	33	41	M8	35	41	2100	85	140	0.68		
55	55	85	91	25	20	33	41	M8	35	41	2500	95	140	0.73		
60	60	90	99	25	20	33	41	M8	35	41	2700	90	130	0.78		
65	65	95	104	25	20	33	41	M8	35	41	3200	100	140	0.83		
70	70	110	119	30	24	40	50	M10	70	83	4900	140	140	1.33		
75	75	115	124	30	24	40	50	M10	70	83	5300	140	130	1.40		
80	80	120	129	30	24	40	50	M10	70	83	5600	140	130	1.48		
85	85	125	134	30	24	40	50	M10	70	83	6700	160	130	1.55		
90	90	130	139	30	24	40	50	M10	70	83	7100	160	130	1.63		
95	95	135	144	30	24	40	50	M10	70	83	9100	195	135	1.70		
100	100	145	154	32	26	44	56	M12	125	145	10200	200	150	2.60		
110	110	155	164	32	26	44	56	M12	125	145	10600	200	150	2.80		
120	120	165	174	32	26	44	56	M12	125	145	13000	216	140	3.00		
130	130	180	189	40	34	54	64	M12	125	145	18900	290	135	4.60		
140	140	190	199	40	34	54	68	M14	190	230	20500	333	125	4.90		
150	150	200	209	40	34	54	68	M14	190	230	25000	362	120	5.20		
160	160	210	219	40	34	54	68	M14	190	230	29000	362	130	5.50		
170	170	225	234	50	44	64	78	M14	190	230	34000	400	135	7.75		
180	180	235	244	50	44	64	78	M14	190	230	36000	400	120	8.15		
190	190	250	259	50	44	64	78	M14	190	230	47500	500	115	9.50		
200	200	265	269	50	44	64	78	M14	190	230	50000	500	140	9.90		

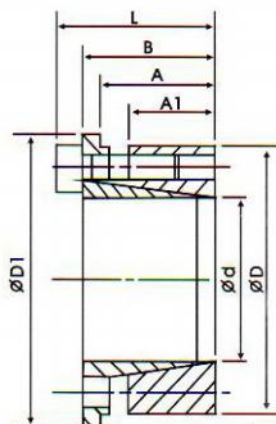
SF • 高扭力型



SF- 規格

規格	d mm	D mm	B mm	L mm	M mm	Ts Nm	T Nm	F KN	P N/mm ²	重量 Kg
25	25	50	45	51	M6	17	900	70	90	0.42
28	28	55	45	51	M6	17	940	70	90	0.44
30	30	55	45	51	M6	17	1100	70	90	0.48
32	32	60	45	51	M6	17	1300	70	110	0.47
35	35	60	45	51	M6	17	1600	90	110	0.52
38	38	65	45	51	M6	17	2400	90	110	0.61
40	40	65	45	51	M6	17	2400	120	110	0.60
42	42	75	45	51	M8	41	3300	150	140	0.59
45	45	75	45	51	M8	41	3300	150	140	0.85
48	48	80	64	72	M8	41	4200	160	130	1.30
50	50	80	64	72	M8	41	4200	160	130	1.20
55	55	85	64	72	M8	41	4800	170	120	1.35
60	60	90	64	72	M8	41	6200	200	120	1.40
65	65	95	64	72	M8	41	6900	210	130	1.55
70	70	110	78	88	M10	85	11500	330	130	2.90
75	75	115	78	88	M10	85	12500	330	130	3.10
80	80	120	78	88	M10	85	14500	360	130	3.25
85	85	125	78	88	M10	85	15500	400	130	3.45
90	90	130	78	88	M10	85	18100	400	130	3.60
95	95	135	78	88	M10	85	19500	400	130	3.85
100	100	145	100	112	M12	150	26500	500	130	5.70
110	110	155	100	112	M12	150	31000	600	110	6.30
120	120	165	100	112	M12	150	40000	660	120	7.00
130	130	180	116	130	M14	230	53000	800	130	9.80
140	140	190	116	130	M14	230	64000	900	110	10.40
150	150	200	116	130	M14	230	74000	1000	110	11.10
160	160	210	116	130	M14	230	84000	1050	110	11.50
170	170	225	146	162	M16	350	108000	1300	120	17.80
180	180	235	146	162	M16	350	121000	1300	120	18.40
190	190	250	146	162	M16	350	133000	1400	130	23.00
200	200	260	146	162	M16	350	146000	1400	130	27.00

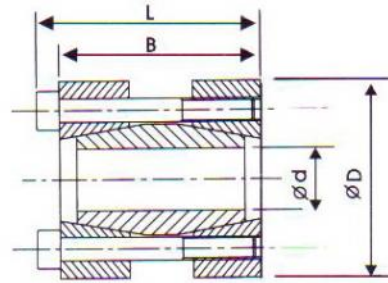
SK・自動校心型



SK - _____ 規格

規格	d mm	D mm	D1 mm	A mm	A1 mm	B mm	L mm	M mm	Ts Nm	T Nm	F KN	P N/mm ²	重量 kg
08	08	21	23.5	14.5	10	16.5	20.5	M4	4.8	31.4	5.96	80	0.03
10	10	23	25.5	14.5	10	16.5	20.5	M4	4.8	31.4	5.96	80	0.04
11	11	24	26.5	14.5	10	16.5	20.5	M4	4.8	34.3	5.96	77	0.04
12	12	26	28.5	14.5	10	16.5	20.5	M4	4.8	50.3	7.94	95	0.05
14	14	28	30.5	17.5	12	20	24	M4	4.8	73.3	9.90	92	0.06
15	15	29	31.5	17.5	12	20	24	M4	4.8	94.1	11.9	107	0.07
16	16	30	32.5	17.5	12	20	24	M4	4.8	101	11.9	103	0.07
17	17	31	33.5	17.5	12	20	24	M4	4.8	107	11.9	100	0.07
18	18	32	34.5	17.5	12	20	24	M4	4.8	113	11.9	97	0.08
19	19	33	35.5	17.5	12	20	24	M4	4.8	120	11.9	94	0.08
20	20	38	42	20.5	15	25	30	M5	9.8	206	11.9	107	0.14
22	22	40	44	20.5	15	25	30	M5	9.8	226	19.4	101	0.15
24	24	42	46	20.5	15	25	30	M5	9.8	329	25.9	128	0.16
25	25	43	47	20.5	15	25	30	M5	9.8	343	25.9	125	0.17
28	28	46	50	22.5	17	28	33	M5	9.8	432	29.2	117	0.21
30	30	48	52	22.5	17	28	33	M5	9.8	515	32.4	124	0.22
32	32	50	54	22.5	17	28	33	M5	9.8	549	32.4	120	0.23
35	35	57	62	25	19	32	38	M6	16.7	678	36.6	106	0.36
38	38	60	65	25	19	32	38	M6	16.7	921	45.6	125	0.39
40	40	62	67	25	19	32	38	M6	16.7	969	45.8	122	0.40
42	42	62	69	25	19	32	38	M6	16.7	1010	45.8	118	0.42
45	45	67	72	25	19	31	38	M6	16.7	1090	45.8	113	0.44
48	48	70	75	25	19	32	38	M6	16.7	1390	54.9	129	0.46
50	50	72	77	26	19	34.5	40.5	M6	16.7	1700	64.1	146	0.50
55	55	77	82	26	19	34.5	40.5	M6	16.7	1860	564.1	137	0.55
60	60	82	87	26	19	34.5	40.5	M6	16.7	2180	68.6	137	0.59
65	65	87	92	26	19	34.5	40.5	M6	16.7	2360	68.6	129	0.63
70	70	97	102	31.5	22	40.5	48.5	M8	40.2	3750	101	148	0.99
75	75	102	107	31.5	22	40.5	48.5	M8	40.2	4030	118	141	1.00
80	80	107	112	31.5	22	41.5	49.5	M8	40.2	5010	118	157	1.10
85	85	112	117	31.5	22	41.5	49.5	M8	40.2	5320	187	150	1.20
90	90	123	128	41.5	29	54	64	M10	81.3	8960	187	165	2.10
95	95	128	133	41.5	29	54	64	M10	81.3	9460	187	158	2.20
100	100	133	188	41.5	29	54	64	M10	81.3	9900	187	152	2.30

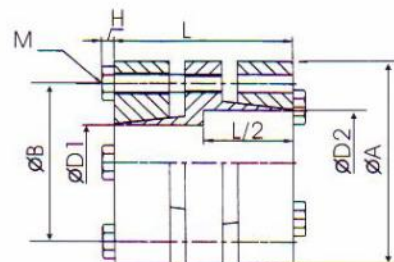
SM • 軸對軸型



SM - 規格

規格	d mm	D mm	B mm	L mm	M mm	Ts Nm	T Nm	F KN	重量 Kg
15	15	45	50	56	M 6	17	150	17	0.41
16	16	45	50	56	M 6	17	160	17	0.41
18	18	50	50	56	M 6	17	180	17	0.45
19	19	50	50	56	M 6	17	190	17	0.48
20	20	50	50	56	M 6	17	200	17	0.49
22	22	55	60	66	M 6	17	260	26	0.60
24	24	55	60	66	M 6	17	360	26	0.60
25	25	55	60	66	M 6	17	370	26	0.61
28	28	60	60	66	M 6	17	420	26	0.70
30	30	60	60	66	M 6	17	450	26	0.70
35	35	75	75	83	M 8	41	640	31	1.30
40	40	75	75	83	M 8	41	730	31	1.35
45	45	85	85	93	M 8	41	1230	47	1.85
50	50	90	85	93	M 8	41	1370	47	2.09
60	60	100	85	93	M 8	41	2200	64	2.36

SMC • 軸對軸型



SMC54 - - 規格 D1 D2

規格	D1		D2		A mm	B mm	L mm	M mm	H mm	Ts Nm	T Nm	重量 Kg
	min mm	max mm	min mm	max mm								
SMC54	15	25	15	25	54	42	58	8-M6	4	17	200	0.8
SMC68	25	35	25	35	68	53	58	8-M6	4	17	260	1.6

註：本產品為訂製品