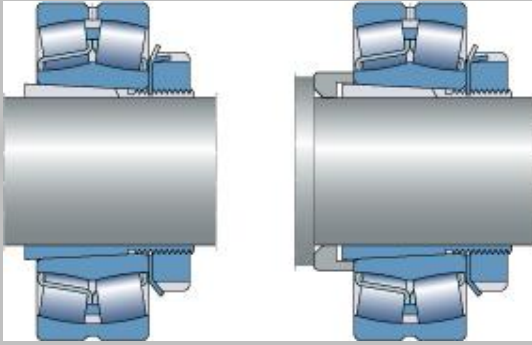


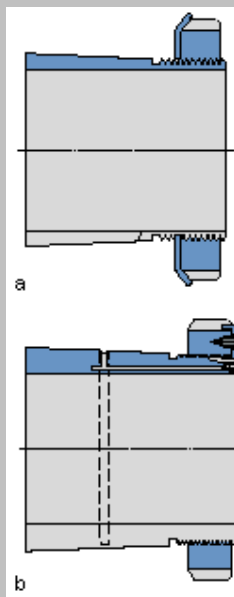
CS 緊定套

是帶錐形孔的軸承在圓柱軸上定位時最常用的部件，因為這種軸套可用於光軸或階梯軸



(圖 1)。這種軸套容易安裝，不需要在軸上另外固定。

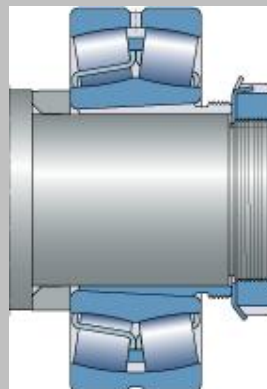
在光軸上使用緊定套時，軸承可在軸上任何位置定位。在階梯軸上同階梯環一起使用時，軸承可軸向精確定位，還方便了軸承的退卸。



緊定套是和鎖緊螺母和鎖緊裝置一起供貨的(圖 2)。小尺寸軸承使用帶鎖緊墊圈的鎖緊螺母(a)大尺寸的軸承使用帶鎖緊卡箍的鎖緊螺母(b)。該緊定套帶槽，外錐度為 1:12。尺寸代號小於 40 的緊定套已經過磷化處理。大尺寸的緊定套未經處理，並由無溶劑防銹劑保護。

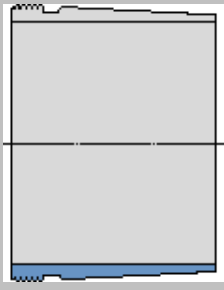
CS 供應公制和英制軸的緊定套。

CS 退卸套



可用於在階梯軸的圓柱軸上安裝帶錐形孔的軸承(圖 1)。退卸套壓入緊靠在

軸肩或類似固定部件上的軸承的孔。退卸套在軸上以螺母或端板定位。鎖緊螺母或端板不同退卸套一起供貨。 **KM** 或 **HM** 鎖緊螺母以及相應的鎖緊墊片適合使用，但必須另外訂貨。



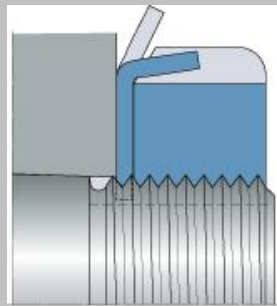
退卸套(圖 2)為塗有無溶劑防銹劑。這種退卸套帶槽，外錐度為 **1:12**·A(O)H240 和 A(O)H241 系列除外，這些系列的外錐度為 **1:30**，用於 **40** 和 **41** 尺寸系列的寬體軸承。

拆卸退卸套所需螺母不同退卸套一起供應，必須單獨訂貨。相應的尺寸列在產品表中。還列出了用於拆卸的相應的液壓螺母

供應尺寸範圍廣泛的鎖緊螺母；根據用途，該螺母也稱為軸螺母或拆卸螺母。這種螺母用於在軸上對軸承和其它部件定位，並方便在錐形軸頸上安裝軸承或從退卸套上拆卸軸承。SKF 鎖緊螺母提供下述五種在軸上不同的鎖緊方法。

鎖緊墊圈

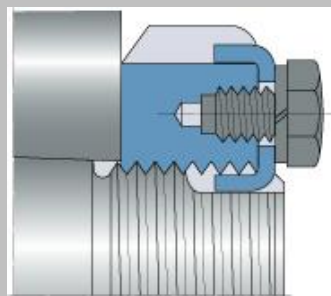
鎖緊墊圈是簡單、穩定而可靠的緊固件。墊圈可結合軸上的鍵槽使用，如果把墊圈上的一個扣片擰彎插入螺母圓周上的槽內，就可以鎖緊螺母位置。鎖緊墊圈同 **KM** 和 **KML** 系列的鎖緊螺母,以及同 **N**



和 **AN** 系列的與尺寸鎖緊螺母一起使用 (圖 1)。

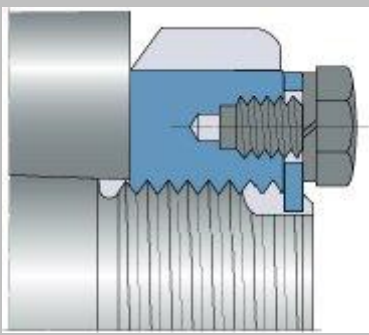
鎖緊卡箍或擋板

鎖緊卡箍用一個螺栓插入螺母的槽和軸的鍵槽內，固定在螺母上。該鎖緊裝置同 **HM 30** 和 **HM 31** 系



列的鎖緊螺母一起使用 (圖 2)。

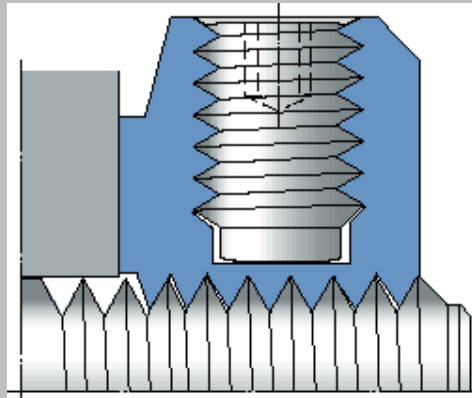
鎖緊擋板用兩個螺栓插入螺母的軸的鍵槽內。該鎖緊裝置同 **N** 和 **AN** 系列的與尺寸鎖緊螺母一起使用



(圖 2a)。

鎖緊螺釘

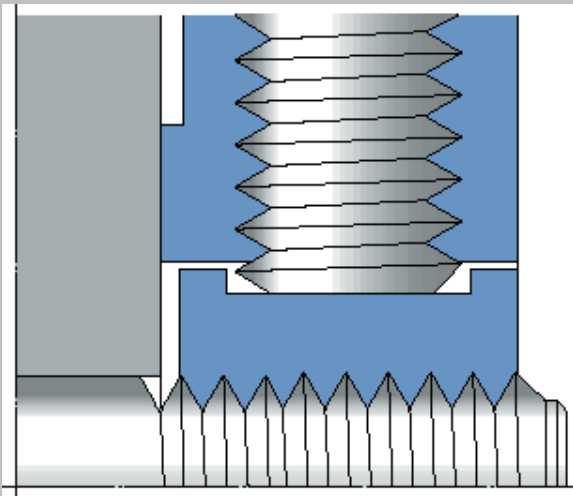
用鎖緊螺釘把螺母螺紋的一小部分壓入軸螺紋，防止螺母轉動。既不需要另外的鎖緊墊圈，也不需要



軸上的鍵槽。帶鎖緊螺釘的鎖緊螺母 (圖 3) 型號為 KMFE。

鎖緊裝置

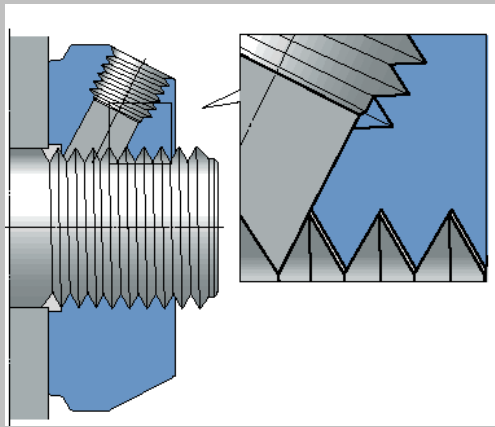
作為螺母螺紋整體一部分的一個鋼插件可用平頭螺釘壓在軸螺紋上，防止螺母轉動。既不需要另外的鎖緊墊圈，也不需要軸上的鍵槽。帶該鎖緊裝置的鎖緊螺母



(圖 4) 型號為 KMK。

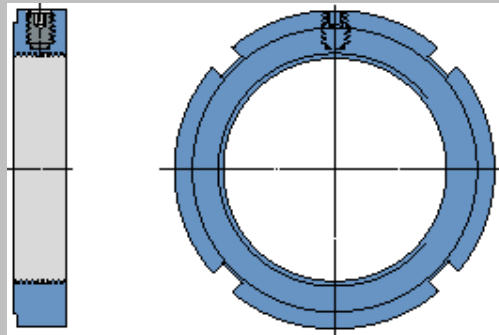
鎖緊銷

三個鎖緊銷在螺母圓周上間隔相同。鎖緊銷以與螺紋面相同的角度配置，可由平頭螺釘壓入軸螺紋。鎖緊銷不僅鎖緊螺母，而且以對軸的準確角度對螺母精確定位。不需要軸上的鍵槽。鎖緊銷用於 KMT



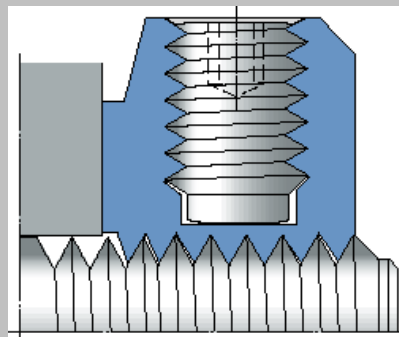
和 KMTA 系列的精密鎖緊螺母 (

圖 5)。



帶鎖緊螺釘的鎖緊螺母 (

圖 1) 型號為 KMFE。鎖緊螺釘將螺母螺紋的

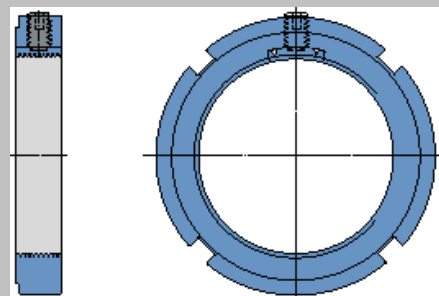


一小部分壓入軸螺紋，防止螺母轉動 (

圖 2)。

安裝和拆卸簡單，軸向定位有效而可靠。既不需要另外的鎖緊墊圈，也不需要軸上的鍵槽。KMFE 螺母可重複使用。

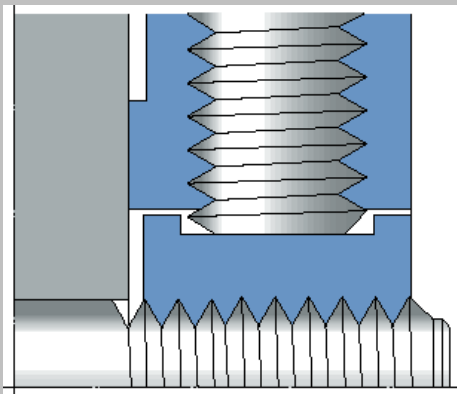
KMFE 螺母在外徑上有槽，可使用鉤形扳手或衝力扳手擰緊。平頭螺釘需用六角扳手擰緊。



擰緊平頭螺釘至產品表列出的推薦擰緊力矩。KMK 設計的鎖緊螺母 (

圖 1) 有

整體式鎖緊裝置，以壓力擋板的形式出現，其表面有螺紋外形。壓力擋板用平頭螺釘壓在軸螺紋上，從而鎖緊螺母位置



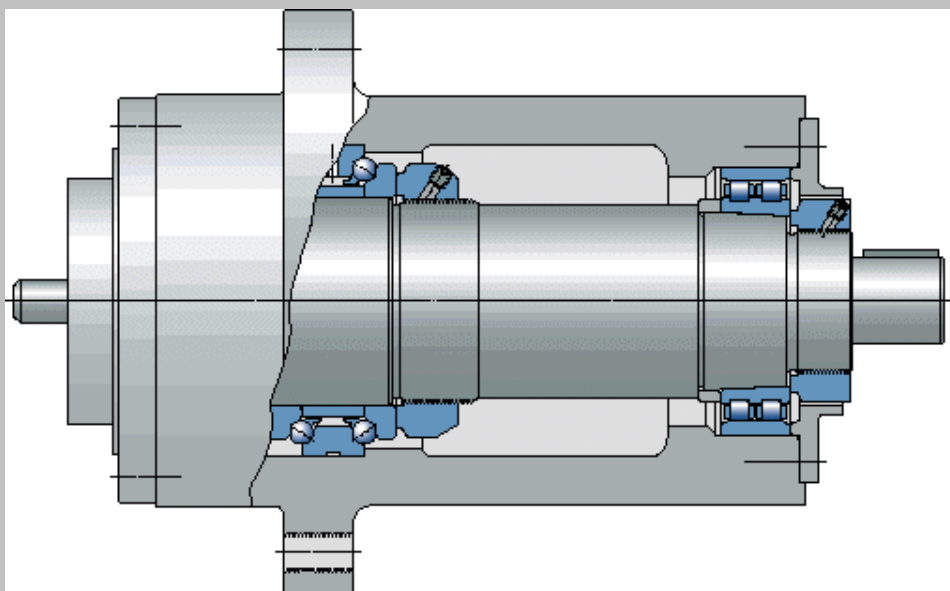
(圖 2) 。

安裝和拆卸簡單，軸向定位有效而可靠。既不需要另外的鎖緊墊圈，也不需要軸上的鍵槽。KMK 螺母可重複使用。

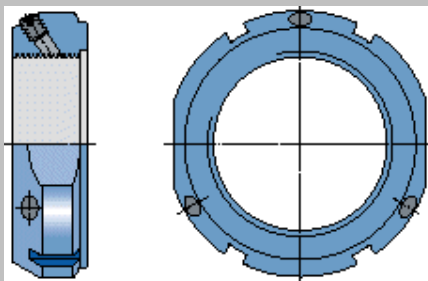
KMK 螺母在外徑上有槽，可使用鉤形扳手擰緊。平頭螺釘需用六角扳手擰緊。扳手和鍵的相應尺寸見產品表。擰緊平頭螺釘至產品表列出的推薦擰緊力矩。

KMFE 系列鎖緊螺母為鋼製，經過磷化處理並浸油處理及受到無溶劑防銹劑保護。

精密鎖緊螺母最初是為使用精密軸承而開發的



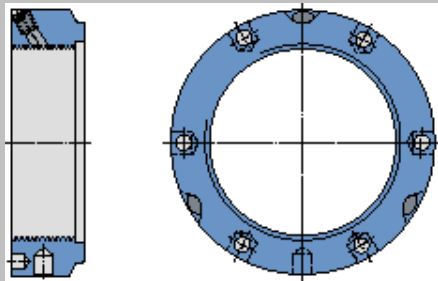
(<http://www.ckingcoupling.com.tw/news.php> 圖 1)，因此也選擇了精密軸承的相應尺寸。



精密鎖緊螺母以兩種設計供貨：KMT 鎖緊螺母 (

圖

<http://www.ckingcoupling.com.tw/news.php2>) 是作為開槽螺母設計的，尺寸代號小於等於 15 的螺母還在直徑方向上加工兩個等距平面槽，以便使用扳手。這種螺母用於要求高精度、組裝簡單而且鎖緊可靠的場合

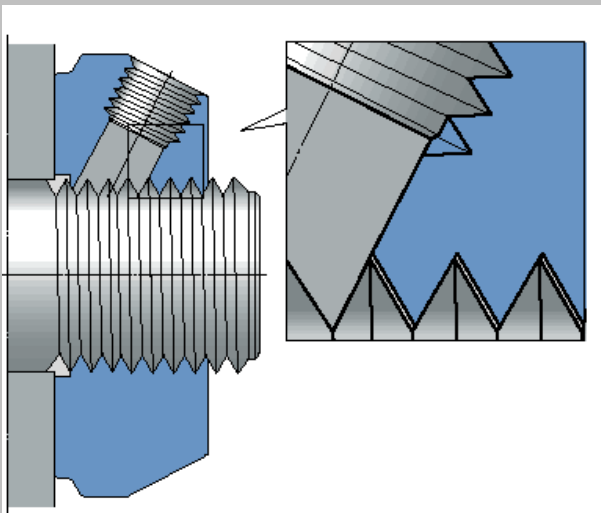


KMTA 鎖緊螺母 (

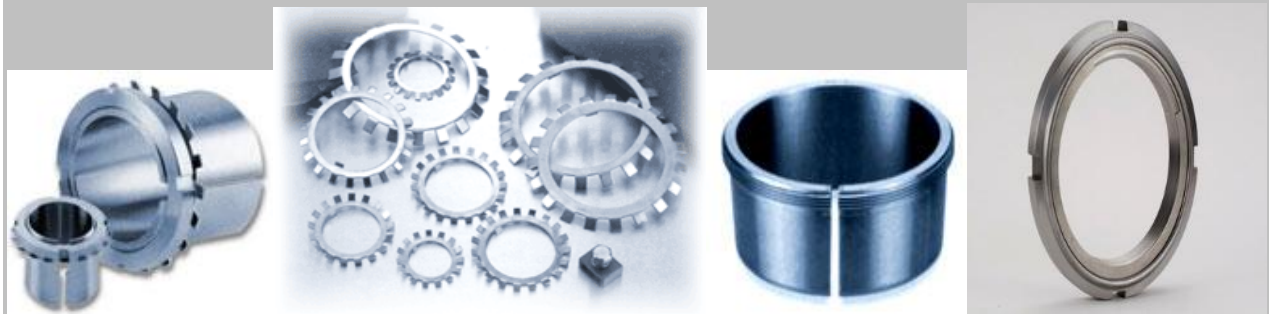
<http://www.ckingcoupling.com.tw/news.php> 圖 3) 同

KMT 螺母的外形不同，一部分螺距也不同。這種螺母帶圓柱形外表面，主要用於空間有限的場合。因為外表面是圓柱形，這種螺母還可用於形成遊隙型密封的一部分。沿圓周和一個側面上的孔方便了安裝。

精密鎖緊螺母在圓周上有等距離的三個鎖緊銷。用平頭螺釘將銷壓在軸上，防止螺母轉動。鎖緊銷和平頭螺釘相對於軸的角度與螺紋面角度相同



(圖 4)。鎖緊銷的端部和螺母螺紋一起加工，因此有相同的螺紋外形。由於鎖緊銷不變形，所以不管安裝和拆卸多麼頻繁，螺母保持其高精度。軸上不需要另外的鎖緊墊圈或鍵槽。精密鎖緊螺母可以調整。三個等間隔的鎖緊銷使螺母相對於軸的角度精確定位，也可用於調整其它在軸上定位不精確或有偏差的部件。



台灣朝田貿易有限公司

電話:886-5-2316525 傳真:886-5-2314369

網址:www.ckingcoupling.com.tw E-mail:tzt.power@msa.hinet.net